

# PORTASCAN+

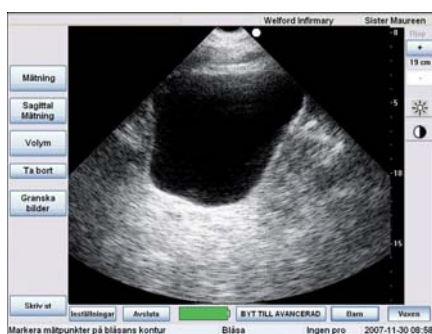
Den nya generationen blåsskanner - se hur du mäter!

Denna nya modell av blåsskanner har utvecklats för att mäta blåsvolymen hos barn och vuxna. Ultraljudsskanning i realtid gör det möjligt att se en tydlig bild av blåsan. Systemet är enkelt att använda tack vare ett mycket intuitivt program med pekskärm.

Skärmen och proberna är skyddade av ett lock när apparaten inte används. Portascan+ används direkt med nätanslutning men kan även köras på uppladdningsbart NiMH batteri som gör att systemet blir helt portabelt.

## Portascan+ erbjuder:

- Automatisk beräkning av blåsans volym.
- Liten och enkel att förflytta på rullställning eller med smidig axelväska.
- På proben finns en knapp för att frysa bilden.
- Stor databas för lagring av bilder och patientinformation.
- USB anslutning för överföring av patientdata och bilder.
- Inbyggd termoskrivare för omedelbara resultat.
- Portascan+ kan användas samtidigt som den laddas.



Ultraljudsbild i realtid

